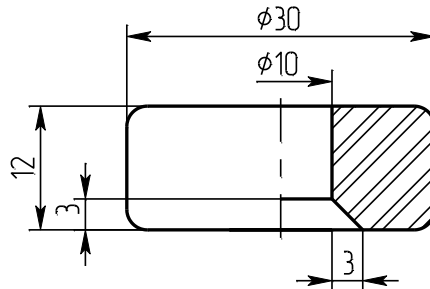




**Изолятор проходной неармированный
для съемных трансформаторных вводов и для силовых трансформаторов**
**Ізолятор прохідний неармований
для зйомних трансформаторних уводів та для силових трансформаторів**



ИПТШ-0,5/100 01
чертеж **ИВЕЮ.757513.042**
креслення

Номинальное напряжение, кВ Номінальна напруга, кВ	0,5
Номинальный ток, А Номінальний струм, А	100
Масса, кг Маса, кг	0,018
Изолятор соответствует требованиям: Ізолятор відповідає вимогам: ТУ 16-757.032-86	
Гарантийный срок эксплуатации – 3 года Гарантійний строк експлуатації – 3 роки	